

EGR Ventil

Turboladere er meget pålidelige: Under 1% skyldes fabriktionsfejl, 95% af fejlene skyldes oliemangel, olieforurening eller fremmedlegemeskader.

Før man skyder skylden på turboen!

Det er en kendsgerning, at størstedelen af turbo-“fejl” skyldes udefrakommende problemer! Hvis turboen er skadet, er det vigtigste at finde ud af hvorfor, før man monterer en ny turbo.

Hvad er en EGR ventil?

EGR (recirkulation af udstødningsgas) ventilen dirigerer en lille mængde af udstødningsgas tilbage i indsugningsluften og sænker den maksimale temperatur i forbrændingskammeret, hvilket hjælper til at reducere forurenende stoffer.

En EGR ventil der ikke fungerer korrekt, kan ændre den rigtige brændstof og luft blandingsforhold af en motor, dette forårsager dårlig præstation. Dette kan have en betydelig indflydelse på turboladerens effekt. En defekt EGR-ventil kan resultere i meget carbon / sod på turbinesiden af turboen, dette kan medføre at VNT mekanismen ikke kan regulere.

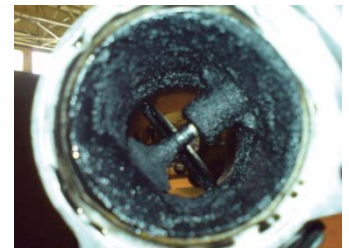
Det er vigtigt at tjekke EGR ventilen fungerer korrekt.

Hvis EGR ventilen ikke åbner

- Overdreven produktion af nitrogenoxid Erratic
- Dårlig drift, når den er kold
- Lav oliestand i bundkaret.

Forebyggelse af fejl forårsaget af oliemangel:

- Brug ikke flydende silikone som pakning, det kan nemt blokere for oliepassagen.
- Rengør eller udskift olietilgangsrør, fjern eventuelle aflejringer eller slam, som kan skade den nye turbo eller begrænse olieflowet til lejerne.
- Det er vigtigt at tjekke olietrykket og olieforsyning til turboen.
- Brug altid ny olie og filter, som er anbefalet af motorfabrikanten ved montering af ny turbo.



Defekt EGR ventil, skyldes carbon og sod



EGR ventil efter rengøring

Esbjerg Cylinder Service leverer nye samt renoverede turboladere af højeste kvalitet med vores standard garanti. Dog dækker vi ikke turbofejl forårsaget af oliemangel.

**A/S Esbjerg Cylinder Service – Hedelundvej 19 – 6705 Esbjerg Ø
Tlf. 75139255 – ecs@ecs-itop.dk – www.ecs-itop.dk**